

金东区赤松镇东联村渠道改造工程

施工图

金华市婺东水电勘测设计有限责任公司

二〇二四年三月

目 录

序号	图 名	图 号
01	设计总说明	东联-施-01
02	工程平面布置图1	东联-施-02
03	工程平面布置图2	东联-施-03
04	渠道改造横剖面图	东联-施-04
05	穿路涵管埋设详图	东联-施-05

施工图设计总说明

一、工程概况

本工程位于金东区赤松镇东联村，为渠道改造工程。

主要工程项目内容：

1、本工程改造渠道共2条，渠道改造总长500m，其中1#渠道长380m，2#渠道长120m。

二、相关施工规范与技术标准

- 《水工挡土墙设计规范》 SL379-2007
- 《水工混凝土施工规范》 SL677-2014
- 《水利水电工程测量规范》 SL197-2013
- 其它有关规范与标准

三、材料

- 水泥：水泥强度等级42.5及以上，采用普通硅酸盐袋装水泥，不同品种的水泥，不得混用；
- 混凝土：混凝土抗压强度等级C25；
- 碎石：要求级配连续，粒径0.5~4cm；
- 砂壤土：不得含有有机质，回填土要求压实度不小于93%，含水率按最优含水率-2%~+3%控制。

四、施工技术要求

1、砂壤土回填技术要求：

- 砂壤土填筑区采用分层压实，干容重不小于1.65g/cm³。
- 填筑过程中要求分层碾压夯实，铺土压实厚度不大于25cm；回填后砂壤土压实度不小于93%。

2、混凝土施工技术要求：

- 浇筑筑前，需模板、钢筋、预埋件设施等进行终验，终验合格后，方可进行混凝土浇筑。
 - 混凝土拌制：根据设计文件规定的空标号，采用合格的水泥、砂按配合比进行空拌制。
 - 混凝土浇筑：采用插入式振捣器振捣密实，狭小部位及钢筋密集处采用人工振捣，面层采用平板式振捣器振捣密实，振捣按一定的顺序依次振捣，不得过振和漏振。振捣时间以混凝土不再显著下沉，不出现气泡，并开始泛浆为宜。
 - 脱模：当混凝土强度达到设计允许的拆模强度后，使用专门工具拆模，避免损坏砼。
 - 养护：浇筑筑完毕后，当硬化到不会因洒水而遭损坏时，采用洒水养护，使砼表面经常保持湿润状态。养护宜至28天。
- #### 五、其它
- 施工过程中应注意安全，采取安全防范措施，杜绝安全隐患。
 - 施工过程中如遇到光缆等穿越渠道，应事先征得主管部门同意后施工。
 - 图纸中比例与标注尺寸不同时，以所标注的尺寸为准。

金华市婺东水利水电勘测设计有限责任公司	审定	审核	校核	设计	日期	工程名称	图名	比例	东联-施-01
	孙晓	孙晓	孙晓	孙晓	2024.03	金东区赤松镇东联村渠道改造工程	施工图设计总说明		

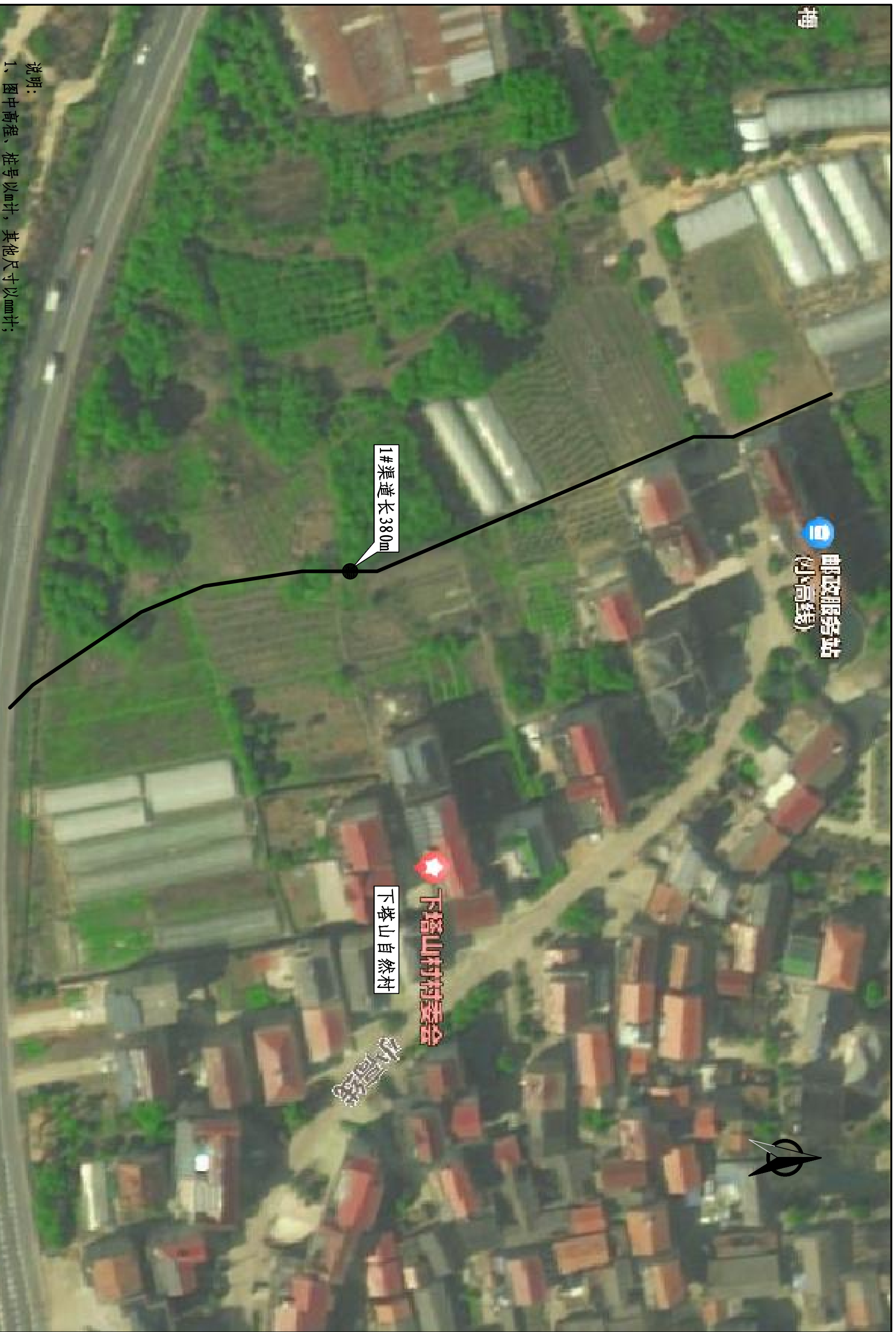
博

邮政服务站
(小高线)

1#渠道长380m

下塔山自然村

下塔山村村委会



说明:

1、图中高程、桩号以mm计, 其他尺寸以mm计;

金华市婺东水利水电勘测设计有限责任公司

审 定	审 核	校 核	设 计	日 期	工 程 名 称
孙 斌	孙 斌	孙 斌	孙 斌	2024.03	金东区赤松镇东联村渠道改造工程

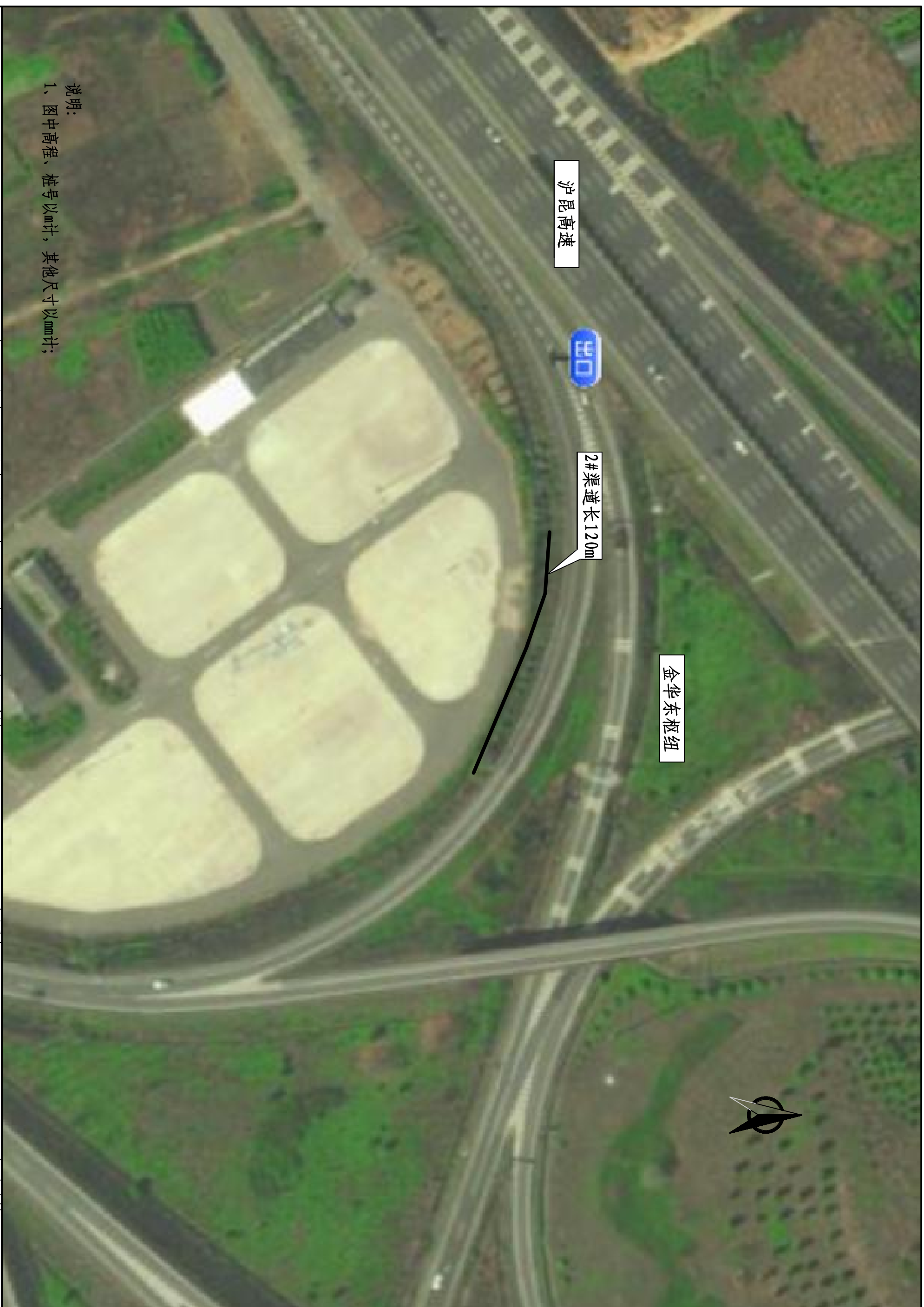
金东区赤松镇东联村渠道改造工程

图 名

工程平面布置图1

比 例

东联-施工-02



说明：
1、图中高程、桩号以m计，其他尺寸以mm计；

金华市婺东水利水电勘测设计有限责任公司

审定

审核

校核

设计

日期

工程名称

金东区赤松镇东联村渠道

改造工程

图名

工程平面布置图2

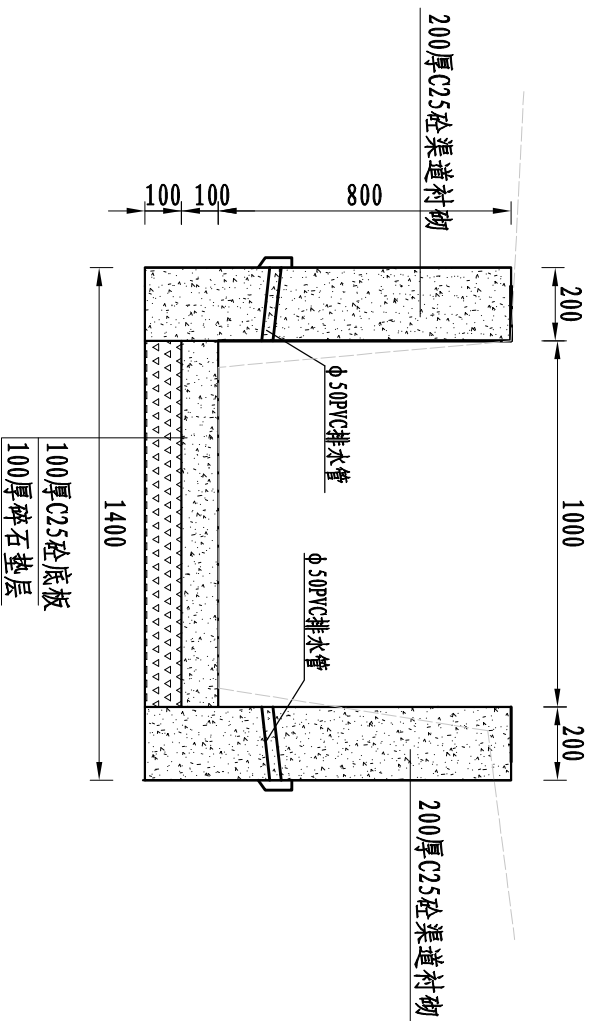
比例

图号

东联-施工-03

见图

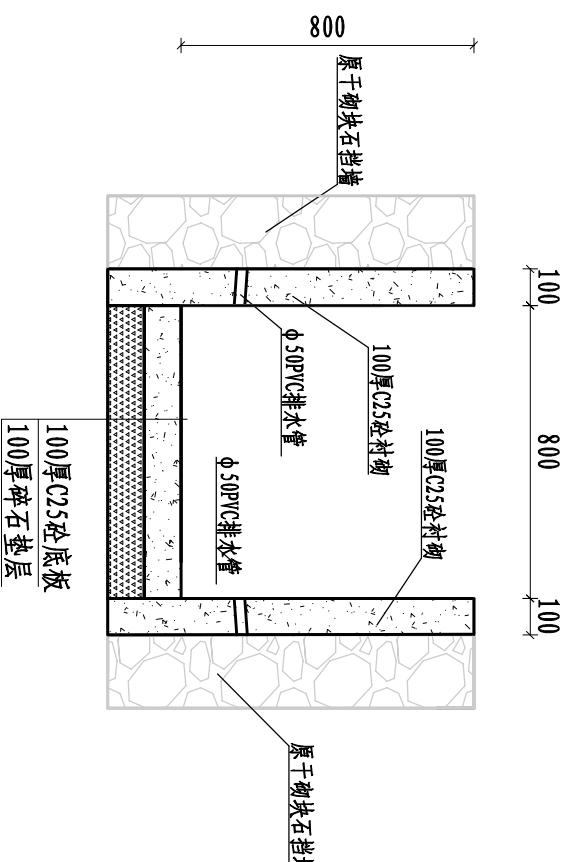
东联-施工-03



1#渠道改造剖面图

1:20

长度380m



2#渠道改造剖面图

1:20

长度120m

说明:

- 1、本图桩号单位以m计, 余以mm计。
- 2、渠道施工前, 先拆除原破损的渠道, 清除渠道内的杂草、树根、松动岩(块)石及堆积物, 然后整形至设计剖面, 根据现场地质情况确定渠底碎石垫层, 厚度首定100mm, 保持渠道平顺, 保持各剖面同平顺过渡。
- 3、浇筑砼每隔5m分缝, 缝内嵌入2cm厚沥青木板。
- 4、如果地下水位于渠底高程时, 距渠底25cm高处每隔5m设 ϕ 50PVC排水管, 排水管道口内侧包土工布, 碎石反滤。
- 5、渠道设计纵坡基本保持原渠道坡度。

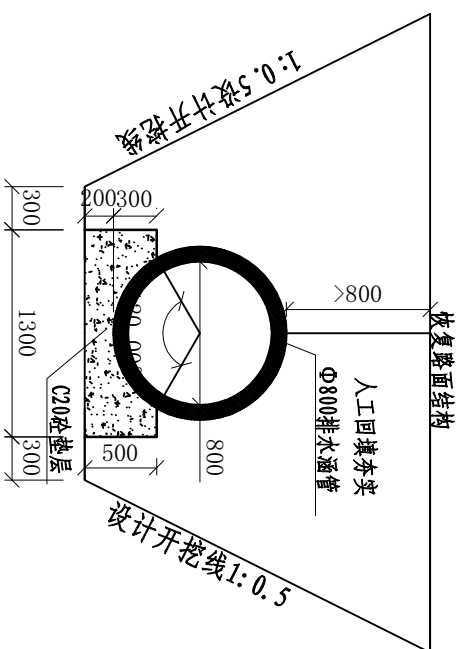
金华市婺东水利水电勘测设计有限责任公司

审定	审核	校核	设计	日期	工程名称
孙晓	孙晓	孙晓	孙晓	2024.03	金东区赤松镇东联村渠道改造工程

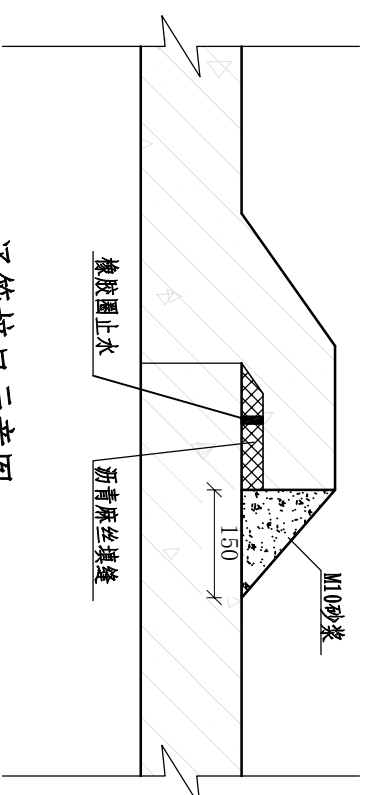
金东区赤松镇东联村渠道改造工程

渠道改造横剖面图

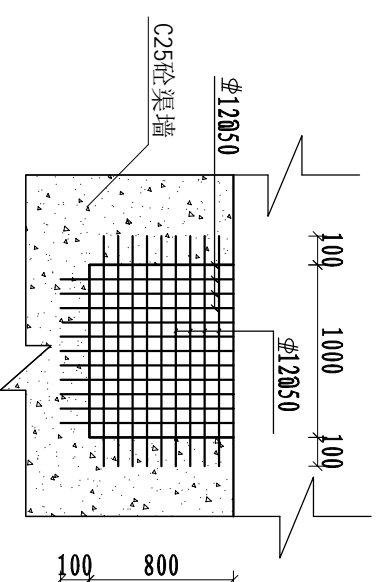
比例 东联-施-04



涵管开挖埋设剖面图 1:20
长度10m



涵管接口示意图



进口拦污栅结构图 1:25

说明:
1、本图尺寸单位以mm计。

金华市婺东水利水电勘测设计有限责任公司

审定 审核

校核

设计

日期 2024.03

工程名称

金东区赤松镇东联村渠道
改造工程

图名

穿路涵管理设计详图

比例

东联-施-05